

Описание функциональных  
характеристик заявляемого ПО

“Фронт-ЮЛ”

## Содержание

1	Общее описание .....	3
1.1	Назначение системы .....	3
1.2	Решаемая проблематика .....	3
2	Архитектура решения .....	6
2.1	Схема бизнес взаимодействия .....	6
2.2	Схема программных компонентов .....	7
2.3	Схема поставки изменений на прод .....	7
3	Функциональное описание .....	8
3.1	Описание функциональности программного обеспечения .....	8
3.2	Ограничение системы .....	9
3.3	Типовые операции .....	9

# 1 Общее описание

## 1.1 Назначение системы

Система **Фронт-ЮЛ** (Фронт юридических лиц) – это внутренний программный комплекс ПАО «Совкомбанк», предназначенный для автоматизации процессов обслуживания корпоративных клиентов, включая юридических лиц (ЮЛ) и индивидуальных предпринимателей (ИП).

### **Ключевые задачи системы:**

1. **Централизованное управление клиентскими операциями** – от открытия счетов до подключения дополнительных услуг (РКО, ДБО, эквайринг и др.).
2. **Снижение ручного труда** – минимизация ручного ввода данных и прямого взаимодействия с учетными системами.
3. **Повышение скорости обслуживания** – ускорение обработки заявок за счет автоматизированных бизнес-процессов.
4. **Соблюдение банковских регламентов** – контроль выполнения операций в соответствии с внутренними нормативными документами.

## 1.2 Решаемая проблематика

До внедрения **Фронт-ЮЛ** в ПАО «Совкомбанк» процессы обслуживания юридических лиц и ИП сталкивались с рядом системных проблем, которые негативно влияли на операционную эффективность, клиентский опыт и контроль над рисками.

### **1. Основные проблемы до внедрения системы**

#### **1.1 Разрозненность систем и дублирование операций**

##### **Отсутствие единого интерфейса:**

- Сотрудники работали в 5+ разных системах (например, для открытия счета, подключения ДБО, выпуска карт использовались отдельные ПО).
- Данные вводились вручную в каждую систему, что увеличивало время обработки заявки в **2–3 раза**.

##### **Несогласованность данных:**

- Информация о клиенте могла отличаться в CRM, учетной системе (Инверсия) и ДБО из-за ошибок переноса.

#### **1.2. Высокая доля ручного труда**

##### **Ручные проверки:**

- Для открытия счета требовалось **вручную** сверять данные клиента с ЕГРЮЛ, проверять санкционные списки (например, через «Методы КАЦ»), что занимало до **40 минут на заявку**.

#### **Бумажный документооборот:**

- Договоры РКО, анкеты клиентов распечатывались, подписывались и сканировались обратно.

### **1.3. Длительные сроки обслуживания**

#### **Примеры задержек:**

- Открытие расчетного счета — до **3 рабочих дней** (из-за согласований между отделами).
- Подключение ДБО — до **48 часов** (ожидание выпуска ЭП).

#### **Клиентские жалобы:**

- 30% обращений в Контакт-центр были связаны с отслеживанием статуса заявок.

### **1.4. Ошибки и риски**

#### **Технические сбои:**

- При ручном переносе данных из CRM в учетную систему возникали ошибки в реквизитах (например, неверные коды ОКВЭД).

#### **Мошенничество:**

- Отсутствие автоматической проверки клиентов на связи с санкционными лицами увеличивало риски.

## **2. Как система решил эти проблемы**

### **2.1. Автоматизация сквозных процессов**

#### **Единое окно для всех операций:**

- - Открытие счета, подключение ДБО, выпуск карт — теперь в одном интерфейсе.
- - Время обработки заявки сократилось на **60%** (например, открытие счета — до **1 дня**).

#### **Интеграция с внешними сервисами:**

- Автопроверка клиентов через «СМЭВ» и «Методы КАЦ» занимает менее **5 минут**.

### **2.2. Устранение ручных операций**

#### **Цифровые договоры:**

- Подписание НЭП прямо в системе (больше не нужно сканировать документы).

#### **Автоматический перенос данных:**

- Информация из заявки сразу попадает в учетную систему (Инверсия) и CRM.

### **2.3. Контроль и безопасность**

#### **Встроенные проверки:**

- Система блокирует заявку, если выявлены «красные флаги» (например, у клиента есть приостановки).

#### **Назначение ролей:**

- Администраторы ограничивают доступ сотрудников к операциям (например, изменение тарифов).

### **3. Итоговые результаты**

#### **Для банка:**

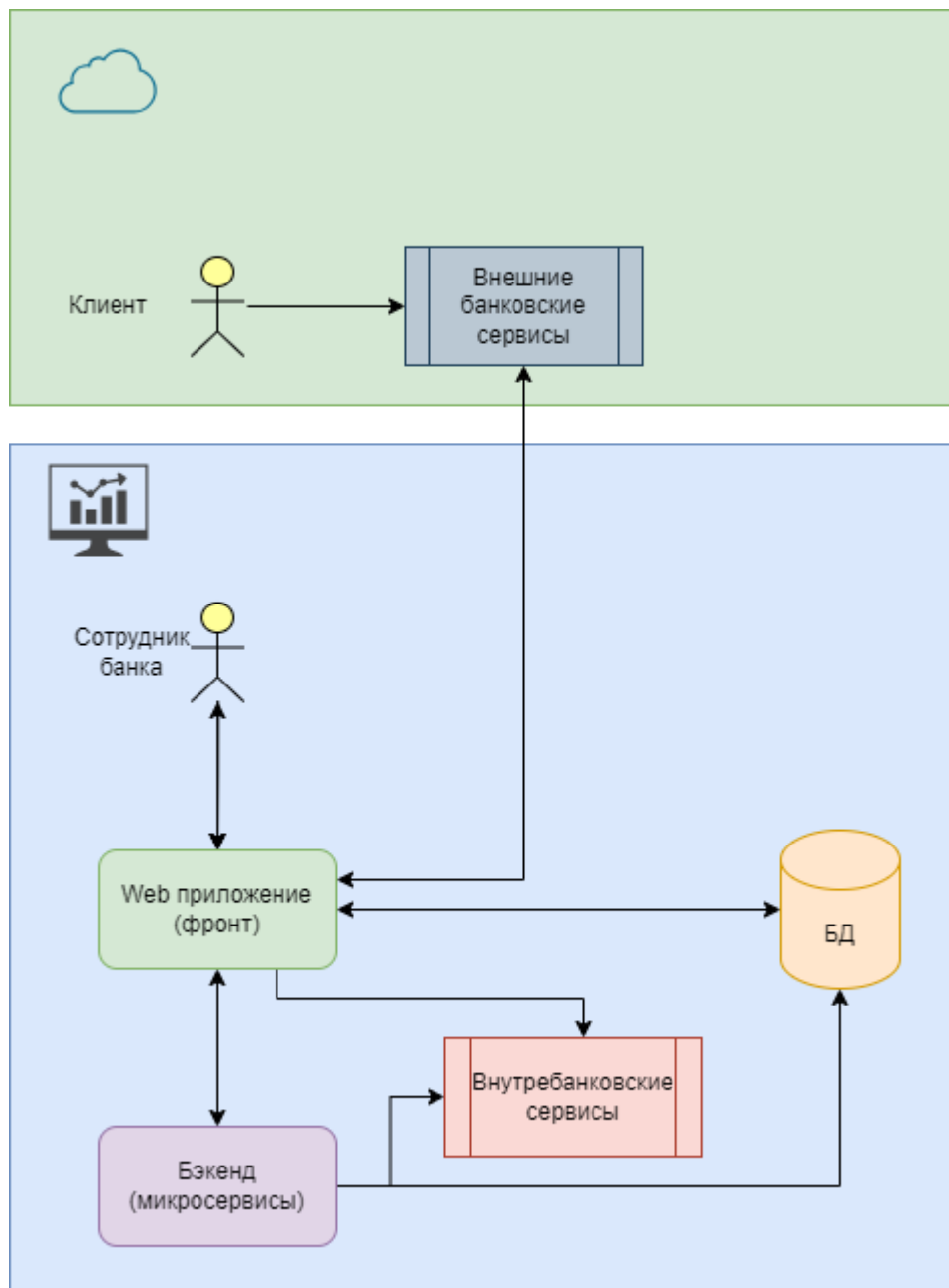
- Сокращение операционных затрат на **25%**.
- Уменьшение ошибок при вводе данных на **90%**.

#### **Для клиентов:**

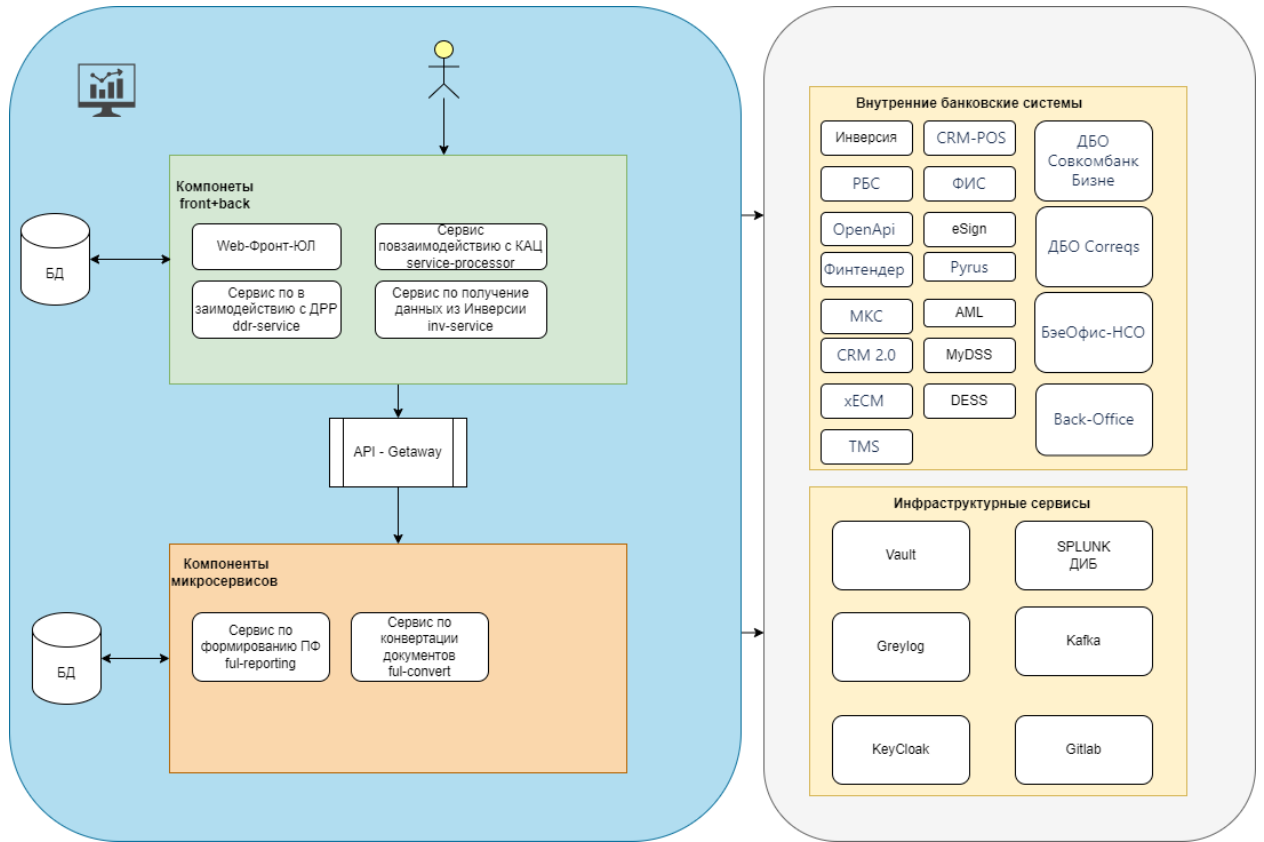
- Время обслуживания сократилось в **2 раза**.
- Прозрачность статусов заявок (отслеживание в реальном времени).

## 2 Архитектура решения

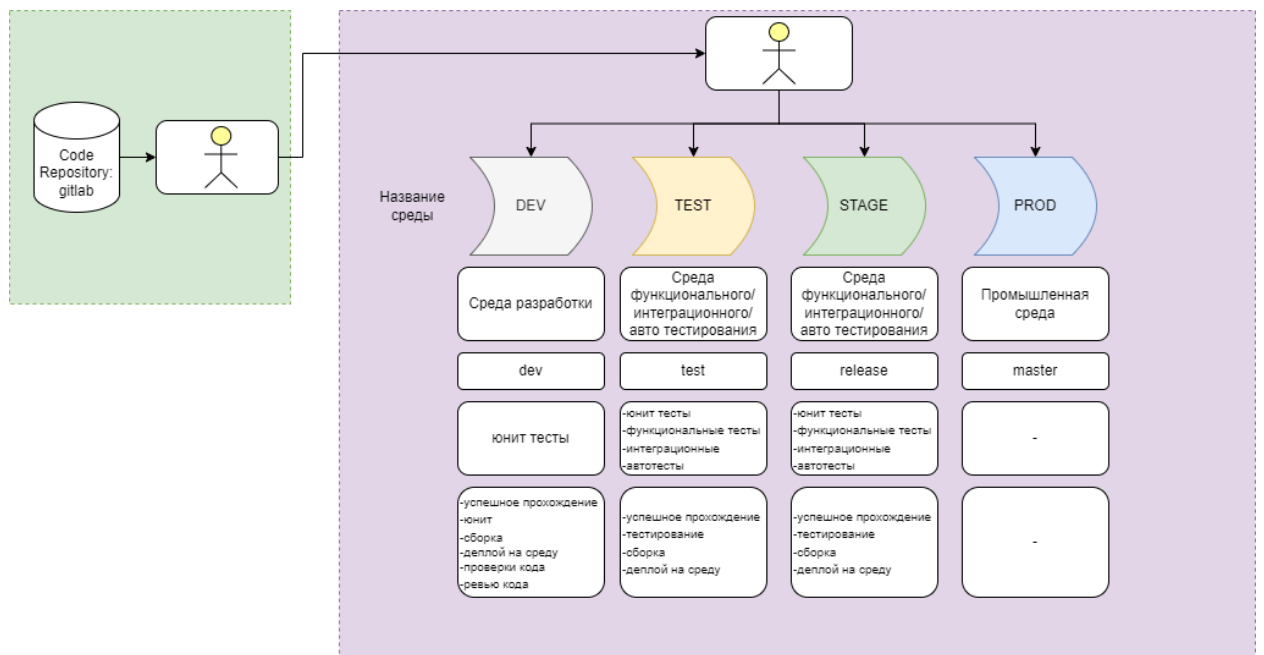
### 2.1 Схема бизнес взаимодействия



## 2.2 Схема программных компонентов



## 2.3 Схема поставки изменений на прод



## 3 Функциональное описание

### 3.1 Описание функциональности программного обеспечения

Система предназначена для комплексной автоматизации банковского обслуживания юридических лиц и индивидуальных предпринимателей. Она охватывает широкий спектр операций, включая оформление депозитов, кредитов, корпоративных и виртуальных карт, а также подключение торгового, интернет-эквайринга и системы быстрых платежей.

Ключевая задача системы — управление жизненным циклом заявок: от создания и проверок (включая контроль стоп-факторов и взаимодействие с ФНС) до автоматического закрытия. Она обеспечивает прозрачность процессов за счёт отслеживания этапов и статусов, а также интеграции с ролевыми моделями для разграничения доступа сотрудников.

Дополнительно система поддерживает операции по счетам (открытие, блокировка, контроль арестов), работу с анкетами клиентов и определение бенефициарных владельцев.

Интерфейс включает удобные инструменты для сотрудников — цветовую маркировку, уведомления и выгрузку данных в бэк-офис.

Интеграционные возможности позволяют синхронизировать процессы с внешними сервисами (например, справочниками офисов) и реализовывать кросс-продажи. Всё это направлено на сокращение ручного труда, повышение скорости обслуживания и соблюдение регуляторных требований.

Система Фронт-ЮЛ охватывает все этапы работы с клиентами, включая:

**Первичное открытие счетов** (расчетных, валютных, номинальных, спецсчетов для госзакупок).

**Подключение дополнительных услуг:**

- Дистанционное банковское обслуживание (ДБО).
- Корпоративные карты (КК), включая виртуальные.
- Система быстрых платежей (СБП) и эквайринг (ТЭ/ИЭ).
- Зарплатные проекты и депозиты.

**Текущее обслуживание:**

- Формирование справок (о наличии картотеки, оборотах, остатках).
- Изменение реквизитов, продление полномочий представителей.

**Интеграцию с внешними системами:**

- Проверка клиентов через СервисОК (Методы КАЦ) ЕГРЮЛ/ЕГРИП.
- Выгрузка данных в РБС (для корпоративных карт) и НСПК (для СБП).

**Система используется сотрудниками:**

- Менеджерами МСБ/КОРП – для оформления заявок.
- Операционистами – для верификации документов.
- Службой безопасности (ДРР) – для проверки клиентов.
- БЭК-офисом – для открытия счетов и подключения услуг.

### 3.2 Ограничение системы

Система имеет ряд технических и организационных ограничений, которые важно учитывать при работе.

По объёмам обработки данных существует ограничение на максимальное количество подопечных в одном реестре - не более 500 записей. При необходимости работы с большими массивами данных требуется предварительная разбивка информации на части.

При формировании документации для номинальных счетов действует временное ограничение: одновременная подготовка комплектов документов более чем для 20 счетов невозможна без предварительной группировки.

Производительность системы снижается при параллельной обработке более трёх заявок одновременно, что может привести к заметному замедлению работы интерфейса.

Сезонные особенности работы наблюдаются в период массового подключения к Системе быстрых платежей (декабрь-январь), когда возможны задержки при интеграции с Национальной системой платёжных карт.

Функциональные ограничения установлены для отдельных категорий клиентов: нерезиденты и клиенты, находящиеся в процессе банкротства, не имеют доступа ко всем возможностям системы.

Эти ограничения учитывают, как технические возможности платформы, так и требования регуляторов к обработке данных и документов.

### 3.3 Типовые операции

Система поддерживает полный спектр банковских операций для юридических лиц и индивидуальных предпринимателей. Основные типовые операции включают:

### **Открытие расчетного счета**

Процедура начинается с создания заявки в интерфейсе системы, где выбирается тип "Открытие счета (классическая)". После ввода ИНН система автоматически проверяет организацию по базам ФНС и внутренним стоп-листам. При успешной проверке заполняются обязательные реквизиты: организационно-правовая форма, наименование, данные руководителя, юридический адрес. На этапе выбора тарифного плана доступно подключение дополнительных услуг (ДБО, корпоративные карты). По завершению формируется комплект документов, включающий договор РКО и карточку образцов подписей.

### **Формирование банковских справок**

В карточке клиента выбирается требуемый тип документа (о наличии картотеки, оборотах, остатках). Система позволяет запрашивать данные за период до 3 лет. При формировании справки об остатках автоматически рассчитывается и взимается комиссия. Документы генерируются в формате PDF с электронной подписью ответственного сотрудника и печатью банка. Особое внимание уделяется проверке корректности всех реквизитов перед передачей клиенту.

### **Подключение корпоративных карт**

Данная операция доступна для клиентов с действующими расчетными счетами после проверки отсутствия ограничений. В интерфейсе выбирается раздел "Продукты", где указываются данные будущего держателя карты. Система предлагает различные типы карт (Visa/Mir) с детализацией тарифов. После подписания документов сотрудник БЭКа инициирует выпуск карты через интеграцию с РБС.

### **Оформление номинальных счетов**

Процедура требует загрузки реестра подопечных в формате CSV. Система автоматически проверяет полноту и корректность данных. Для каждого подопечного резервируется отдельный счет с префиксом 40823, привязанный к основному договору опекуна. Формируется полный пакет документов, включающий индивидуальные договоры номинального счета.

### **Подключение СБП**

---

Операция начинается с проверки отсутствия действующего договора СБП. В системе заполняются данные о сайте организации, контактных лицах и реквизитах. Происходит автоматическая проверка соответствия сайта требованиям регуляторов. После подписания договора данные передаются в НСПК для регистрации терминала.

### **Изменение клиентских данных**

При внесении изменений в реквизиты (смена руководителя, адреса, наименования) система запрашивает соответствующий пакет документов. Особое внимание уделяется синхронизации изменений с ЕГРЮЛ через интеграцию с СервисОК. Все изменения фиксируются в истории с полной аудируемостью.

### **Формирование выписок**

Доступны различные форматы выписок (PDF, Excel, 1С) за произвольные периоды. Система поддерживает расширенные варианты с дополнительными параметрами: кодами операций, назначениями платежей. Для крупных клиентов предусмотрено формирование консолидированных выписок по всем счетам. Сформированные документы хранятся в электронном архиве 5 лет.

Все операции выполняются с соблюдением требований безопасности и полной аудируемостью действий. Система интегрирована с основными банковскими системами (Инверсия, РБС), что обеспечивает актуальность данных на всех этапах обработки.